

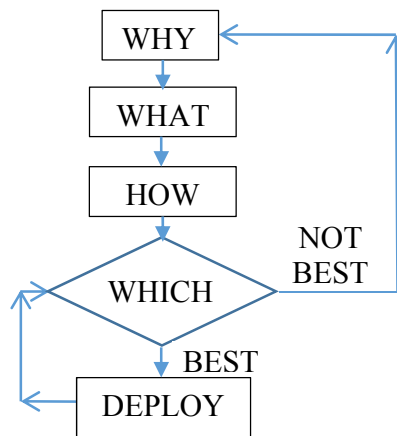
## XÂY DỰNG LỘ TRÌNH ÁP DỤNG PHÙ HỢP

TS. Nguyễn Tiến Dũng

Áp dụng Blended&Flipped Learning (BFL) sẽ tạo nên những áp lực không nhỏ trong lao động sư phạm và cuộc sống của mỗi giáo viên, các câu hỏi đặt ra là: Làm thế nào để giảm bớt các áp lực? hay Làm thế nào để xác định được “con đường/lộ trình” áp dụng phù hợp với thực tại?

Trước hết cần phải khẳng định rằng, sẽ không có một lộ trình phù hợp duy nhất đúng cho mọi giáo viên, mọi môn học, việc xây dựng phụ thuộc vào trước hết mục tiêu, ý đồ sư phạm, năng lực ICT (Information and Communication Technologies ) của cá nhân giáo viên, đặc điểm, tính chất môn học, thêm vào đó vào điều kiện về thể chế, về cơ sở vật chất của nhà trường, câu hỏi lựa chọn tổng quát là những gì sẽ hay đã làm là *tốt (phù hợp) nhất cho người học và cho chính bạn hay chưa?*.

Để giảm các áp lực trong lao động sư phạm khi áp dụng BPL, việc thiết kế một lộ trình phù hợp có thể áp dụng phương pháp luận (chu trình) sau:



**Chi tiết:**

tt	Các câu hỏi chính	Chức năng	Gợi ý thực hiện
1	<b>WHY</b> Why do it? What's the need? Why students need to do it?	Là những câu hỏi về mức độ nhận thức về BFL và về xác định mục tiêu (mức độ kết hợp, đảo ngược cần đạt, ý đồ sư phạm, ...) muốn thực hiện	Với mỗi ý tưởng, cần trả lời được các câu hỏi chính một cách rõ ràng, sau đó, theo chức năng, có thể đặt thêm các câu hỏi phụ khác.
2	<b>WHAT</b> What should it do?	Là những câu hỏi xác định giải pháp và nguồn lực <i>hiện có</i> (của cá nhân và của trường) để thực hiện	
3	<b>HOW</b> How will it get done? How will it be measured/monitored?	Là những câu hỏi xác định <i>kế hoạch</i> thực hiện, <i>việc (hoạt động)</i> cần phải làm để thực hiện, xác định <i>công cụ</i> đo lường, kiểm tra, theo dõi mức độ hoàn thành kế hoạch, mục tiêu, ý đồ, ...	
4	<b>WHICH</b> Which's the best for you <b>and</b> your students?	Là những câu hỏi <i>đánh giá hay lựa chọn</i> để thay đổi (điều chỉnh, bổ sung thêm, tiếp tục cải tiến) mục tiêu/(giải pháp, nguồn lực, kế hoạch, hoạt động, ...)	